

Règle du jeu

Matériel:

- Les cartes des pages 2,3,4
- Un minuteur

Déroulement

Un élève pioche une carte, qui indique le thème des mots à trouver. Mettre le minuteur sur 1min30 ou 2 min. Les élèves doivent, chacun leur tour, dire un mot en rapport avec ce thème avant que la bombe explose.

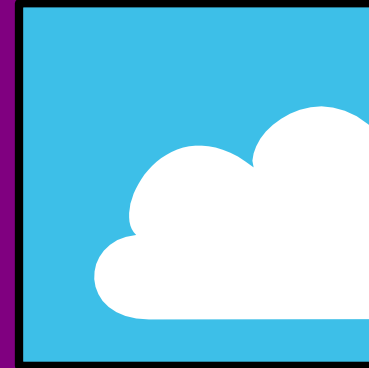
**chez la
sorcière**



dans la rue



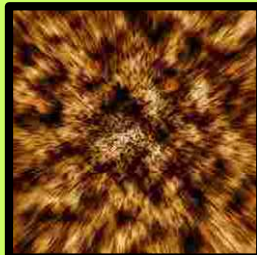
dans le ciel



dans la mer



**des animaux
à poils**



**des animaux
à 4 pattes**



à la
boulangerie



au
supermarché



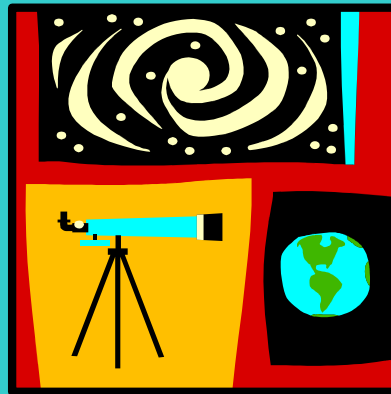
pour faire le
travail d'école



dans la forêt



dans l'espace



**dans la salle
de bain**



**dans une
école**



Noël



**dans la
cuisine**



**dans la
chambre**



dans le jardin

